

NB! Ajutide liiklusemärgid paigaldada statsionaarsetele postidele

KOOSKÖLASTATUD
Transpordiameti Ida osakond
Korraldus- ja liikluskorralduse üksus
Liikluskorraldaja
Andrus Guutmann
15.05.2025. a.
Tingimustel

1. Ajutise liikluskorralduse projekt on kooskõlastatud eeldusel, et projekteerija on projekti koostamisel arvestanud kehtivate normidega, tegelike liiklustingimustega, teede mõõtmatega, teenindavate sõidukite näitajatega, olemasoleva liikluskorralduse ja liiklussagedusega.
2. Kooskõlastatud liikluskorralduse projekt ei ole tee sulgemise luba.
3. Liikluskorraldusvahendid paigaldada juhendites EVS 613 nõuetest. Liikluse korraldamisel objektil juhendada määrusest „Nõuded ajutisele liikluskorraldusele“ nr 43 ja juhendist „Riigiteede ajutine liikluskorraldus“ MA 2018-009.
4. Paigaldatavad ajutised liiklusemärgid valmistada 2. klassi valgustpeegeldava kilega. Liikluse korraldamisel riigiteel kasutada 2. suurusegruppi liiklusemärgi.
5. Piirangud ei tohi kesta kauem, olla kehtestatud varem või pikemale teelõigule kui see on ohutult võistluste läbiviimiseks vajalik.
6. Liikluse korraldamisel, sealjuures liikluse reguleerimisel arvestada liikluseaduse nõuetega.
7. Liikluse ümbersuunamine kooskõlastada kohaliku omavalitsusega. Tee sulgemise teavitada päästeteenistust ja politseid
8. Vähemalt 48 tundi enne tööde alustamist või liikluskorralduse muutmist teavitada liiklusjuhtimiskeskust e-posti tmc@transpordiamet.ee või vähemalt 48 tundi enne tööde alustamist või liikluskorralduse muutmist teavitada liikluspiirangutest ja tööde tegemisest Transpordiameti Tark Tee liikluspiirangute iseteeninduskeskkonnas, millele pääseb ligi Transpordiameti e-teeninduse kaudu.

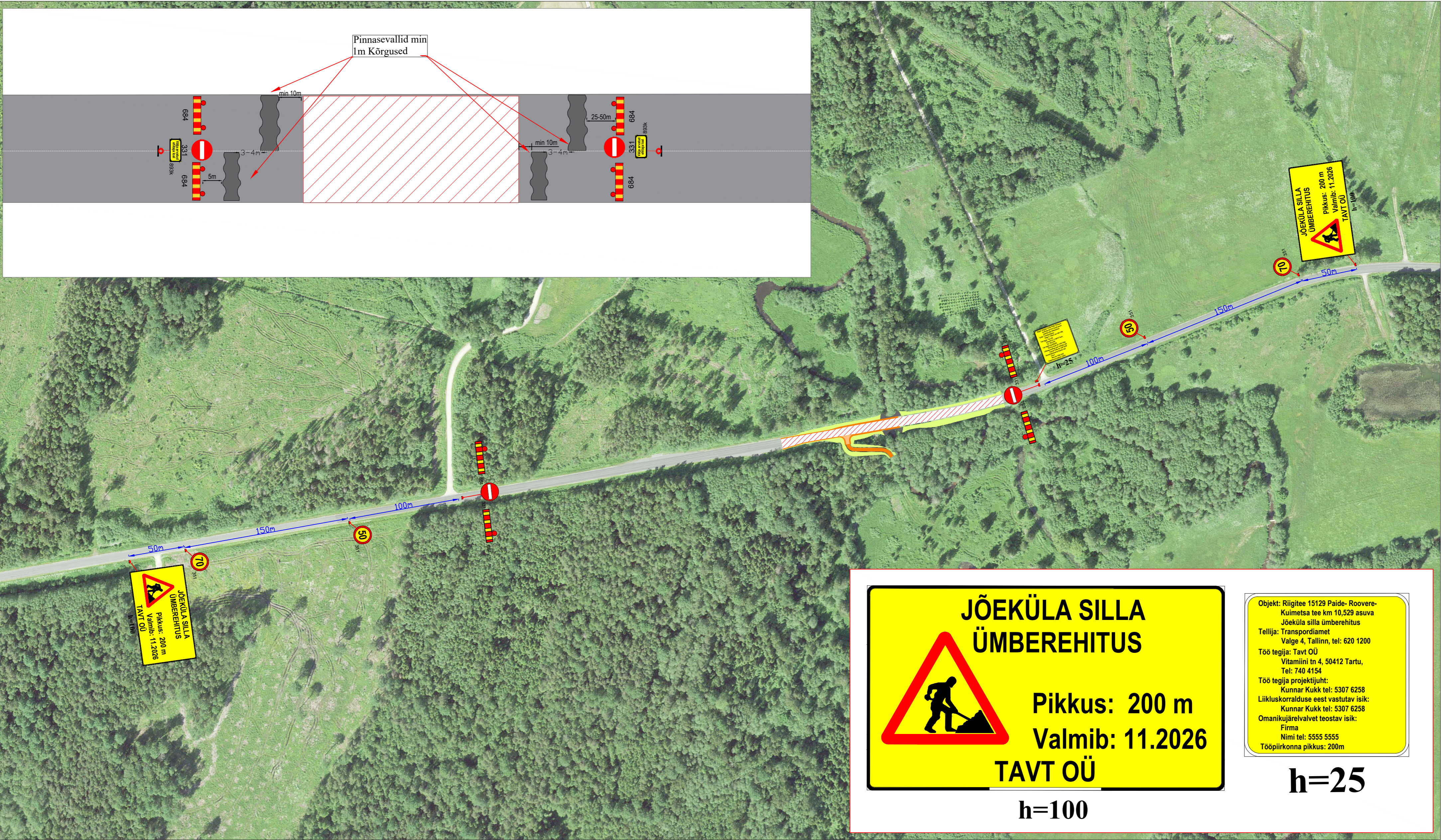
Märkused:

1. Muud olemasolevad liiklusemärgid, mis lähevad vastuollu antud ajutise ehitusaegse liikluskorraldusega, tuleb kinni katta.
2. Vajadusel korrigeerida liikluskorralduse tööetapil olukorra kohaseks.
3. Vajadusel lisada objektile täiendavaid liiklusemärgi.
4. Ajutised ehitusaegsed liiklusemärgid tuleb paigaldada nii, et nad on liiklejale üheselt mõistetavad ja arusaadavad.
5. Tagada kogu ehitustööde vältel ajutiste liiklusemärgide püstitolek ja loetavus.
6. Joonist lugeda märgitud numbrite järgi.

Lisa märkused:

1. Aasta keskmine ööpäevane liiklus 169
Sõidua autod ja pakiautod (%) 71
Veoa autod ja autobussid (%) 14
Autorongid (%) 15
2. Antud asulavälisel lõigul kehtib statsionaarne kiirusepiirang 90 km/h

LEPPEMÄRGID			Projekti nimetus: Jõeküla silla ümberehitus		Kuupäev 14.05.2026
	Töötsoon		Paigaldatav ajutine liiklusemärk	Töö nr: 137/26	
	Olemasolev liiklusemärk	Objekti asukoht: Tee nr 15129 Paide- Roovere- Kuimetsa km 10,529		Joonis nr : 1 - (2)	
Koostas: Indrek Vähi			Joonis: Ajutine liikluskorralduskeem		Mootkava
Tellija: Tavit OÜ					



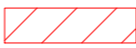
Märkused:

1. Muud olemasolevad liiklusmärgid, mis lähevad vastuollu antud ajutise ehitusaegse liiklusskeemiga, tuleb kinni katta.
2. Vajadusel korrigeerida liiklusskeem tööetapil olukorra kohaseks.
3. Vajadusel lisada objektile täiendavaid liiklusmärke.
4. Ajutised ehitusaegsed liiklusmärgid tuleb paigaldada nii, et nad on liiklejale üheselt mõistetavad ja arusaadavad.
5. Tagada kogu ehitustööde vältel ajutiste liiklusmärkide püstitolek ja loetavus.
6. Joonist lugeda märgitud numbrite järgi.

Lisa märkused:

1. Aasta keskmine ööpäevane liiklus 169
Sõiduaudod ja pakiautod (%) 71
Veoaudod ja autobussid (%) 14
Autorongid (%) 15
2. Antud asulavälisel lõigul kehtib statsionaarne kiirusepiirang 90 km/h

LEPPEMÄRGID



Töötsoon



Paigaldatav ajutine liiklusmärk



351#

Olemasolev liiklusmärk



Tähe põik 8, Kambja vald, Tartu maakond
Telefon: +372 5248 400
E-post: info@lounaliiklus.ee

Koostas: Indrek Vähi

Tellija: Tavit OÜ

Projekti nimetus:
Jõeküla silla ümberehitus

Objekti asukoht:
Tee nr 15129 Paide- Roovere- Kuimetsa
km 10,529

Joonis: Ajutine liikluskorraldusskeem

Kuupäev
14.05.2026

Töö nr: 137/26

Joonis nr :
2 - (2)

Mootkava

Objekt: Riigitee 15129 Paide- Roovere-
Kuimetsa tee km 10,529 asuva
Jõeküla silla ümberehitus
Tellija: Transpordiamet
Valge 4, Tallinn, tel: 620 1200
Töö tegija: Tavit OÜ
Vitamiini tn 4, 50412 Tartu,
Tel: 740 4154
Töö tegija projektjuht:
Kunнар Kukk tel: 5307 6258
Liikluskorralduse eest vastutav isik:
Kunнар Kukk tel: 5307 6258
Omanikujäreelvalvet teostav isik:
Firma
Nimi tel: 5555 5555
Tööpiirkonna pikkus: 200m

h=25

h=100